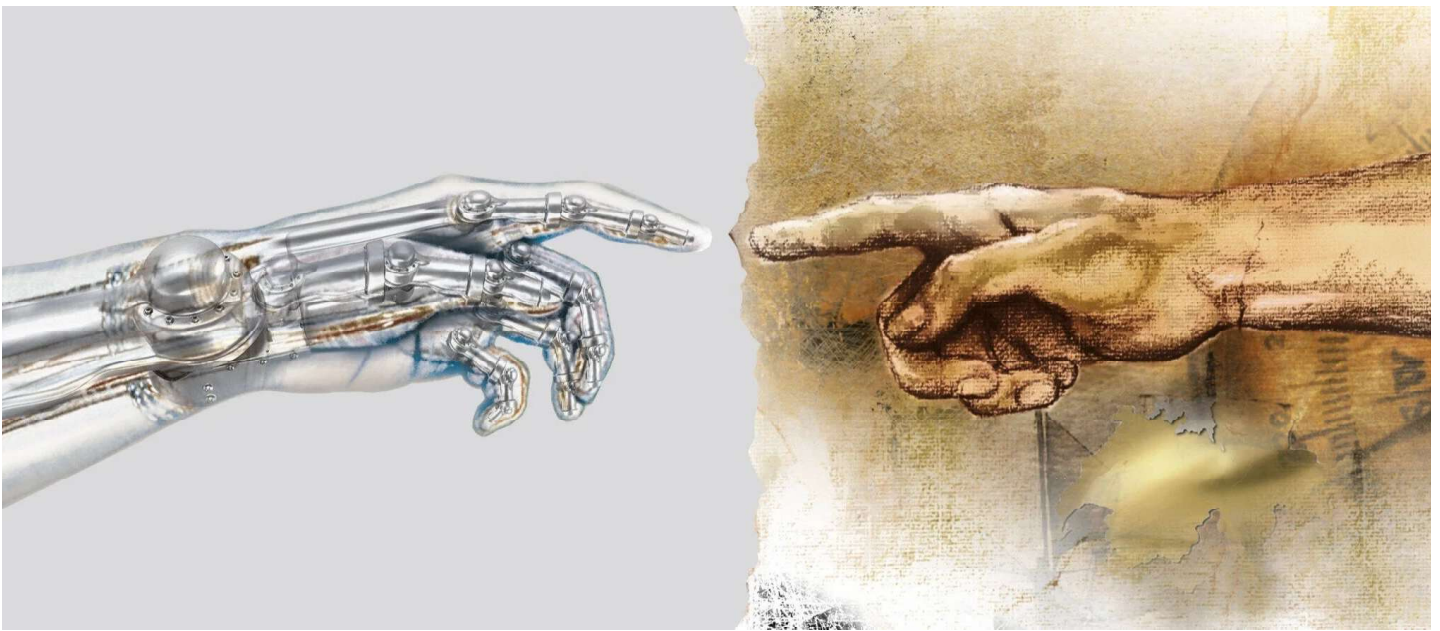


# KUNDENSPEZIFISCHE SCHILDER-, FRONTEN- UND GEHÄUSELÖSUNGEN SEIT 1959



**Mit über 60 Jahren Erfahrung in der Aluminium-Verarbeitung und seit den 1970ern Jahren auch in der Tastaturbranche, zählt Algra zu den weltweit führenden Herstellern von Schildern, Fronten, Gehäusen und Eingabesystemen für die Industrie.**

Diese jahrzehntelange Erfahrung steckt in jedem Produkt, das in der Algra entwickelt und produziert wird. Die Produkte der Algra sind auf die speziellen Bedürfnisse jedes einzelnen Kunden abgestimmt. Wir vereinen ihre kreativen Ideen mit dem Know-how der Algra-Mitarbeitenden.

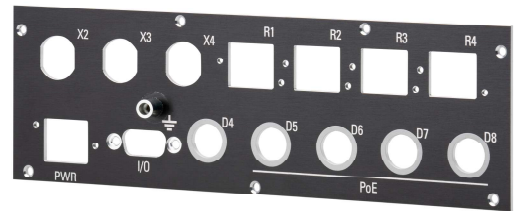
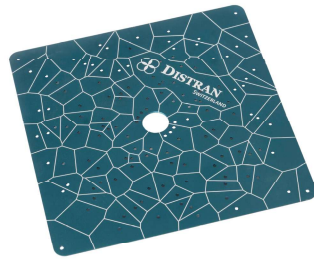
## SCHILDER UND FRONTEN AUS ALUMINIUM

Aluminiumschilder und Fronten überzeugen nicht nur durch ihre technische Performance, sondern auch durch ihre elegante, moderne Optik, die sich nahtlos in jede Umgebung integriert.

Aluminiumschilder- und Fronten bedruckt im Untereloxalverfahren sind ideal als Informationsträger überall wo Langlebigkeit verlangt wird oder für Umgebungen, in denen witterungsbedingte Einflüsse zu berücksichtigen sind.

Die Verankerung der Bedruckung in der glashartigen Oxydschicht des Aluminiums gibt dem Medium eine beinahe ewige Widerstandsfähigkeit. Bilder, Text und Schriften sind kratzfest und ewig sicht- und lesbar. Für die Reinigung können bedenkenlos Lösungsmittel verwendet werden ohne dass die Bedruckung zu Schaden käme. So sind die Metallschilder perfekt für den Einsatz in der Industrie, im Maschinenbau, in der Medizintechnik wie auch in der Aussenanwendung geeignet.

Darüber hinaus bieten sie eine hohe Präzision bei der Darstellung komplexer Grafiken oder Texte und behalten ihre ästhetische Erscheinung über viele Jahre hinweg bei.



## SCHILDER UND FONTEN AUS KUNSTSTOFF

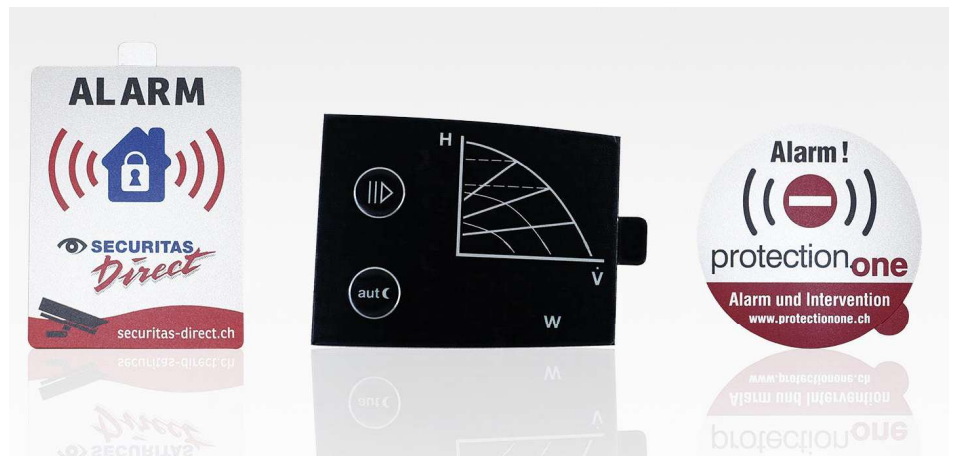
Die Schilder und Fronten aus Kunststoff sind auf den Punkt auf ihre Bedürfnisse und Anforderungen ausgelegt.

Vielfältige Materialoptionen für höchste Ansprüche.

Neben Polycarbonat und Polyester setzen wir auch auf andere Materialien wie Glas oder Plexiglas.

Um die Grafik optimal vor Abrieb und Umwelteinflüssen zu schützen, erfolgt der Druck auf der Rückseite in gestochen scharfer Qualität.

Durch die Möglichkeit zwischen verschiedenen Kunststofffolien und Klebstoffen zu wählen, erhalten Sie immer die richtige Lösung für Ihre individuelle Anwendung.



# UNSERE PROZESSE

Mit dem Digitaldrucksystem setzen wir neue Maßstäbe in der industriellen Aluminiumbeschriftung.

## DYNAPRINT

Durch unser innovatives Untereloxaldruckverfahren wird Aluminium nicht nur bedruckt, sondern die Farbe dauerhaft in die Poren der Oberfläche eingebracht.

Für brillante Ergebnisse, die selbst härtesten Bedingungen standhalten.

### Eigenschaften und Vorteile

- **Hervorragende Beständigkeit:** Die Drucke sind resistent gegen Abrieb, Kratzer, Lösungsmittel, Chemikalien und extreme Witterungsbedingungen.
- **Wetterfest:** Hohe Beständigkeit, auch im Aussenbereich.
- **Höchste Qualität:** Brillante Farben und fotorealistische Motive.
- **Flexibilität:** Ermöglicht die Produktion von Prototypen, Kleinserien und variablen Daten wie fortlaufenden Nummern und Barcodes.

### Anwendungsbereiche

Aufgrund seiner Robustheit wird unser Verfahren im industriellen Bereich eingesetzt, zum Beispiel für:

- Typen- und Maschinenschilder
- Frontplatten
- Abdeckungen und Gehäuse aus Aluminium

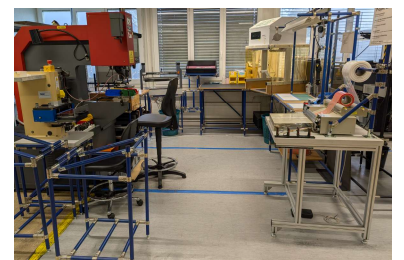
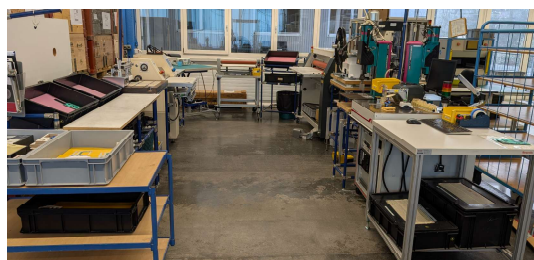


## MONTAGELINIEN

Unsere Montagelinien sind perfekt auf die Kundenbedürfnisse abgestimmt und ermöglichen eine zuverlässige, flexible und wirtschaftliche Fertigung.

### Unsere Leistungen umfassen:

- **Fertigung kompletter Baugruppen:** Wir übernehmen die Montage hochwertiger Baugruppen und kümmern uns um die Beschaffung aller notwendigen Einzelkomponenten von Profilen bis zu spezifischen Bauteilen wie Displays.
- **Präzise und termingerechte Montage:** In unseren Montagelinien entstehen daraus komplette Baugruppen, exakt nach Ihren Vorgaben.
- **Flexibilität für alle Branchen:** Wir passen uns den Anforderungen unterschiedlichster Branchen an und richten unsere Prozesse individuell auf die Kundenbedürfnisse aus.
- **Integration kundenseitig gelieferter Teile:** Auch von Ihnen bereitgestellte Komponenten werden nahtlos in die Montage integriert.

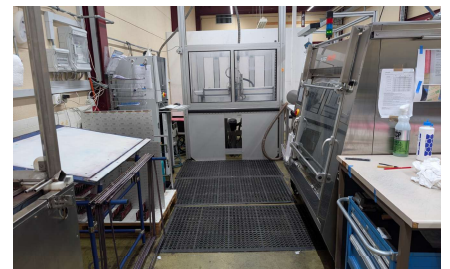
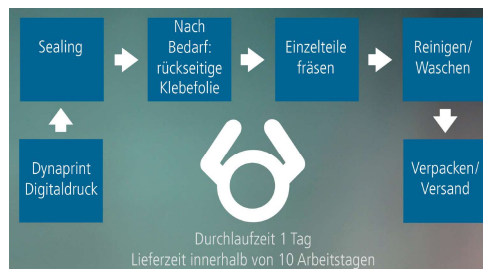


# SCHILDERINSEL

Unsere auf maximale Effizienz optimierte Schilderinsel ermöglicht die Produktion von kundenspezifischen Teilen in kürzester Zeit.

## Eigenschaften und Vorteile:

- **Aufeinander abgestimmte Prozesse:** Sämtliche Vorgänge der Schilderinsel sind auf maximale Effizienz bei höchster Qualität ausgelegt und optimiert.
- **Schnelle Lieferung:** Kurze Durchlaufzeit. Standardlieferung innerhalb von 10 Arbeitstagen und auf Wunsch Expresslieferungen innerhalb 2 Tage möglich.
- **Druckqualität:** Die durch Dynaprint in der Eloxalschicht verankerte Graphik zeigt höchste Druckgenauigkeit und Verschleissfestigkeit.
- **Integrierte Prozesse:** Die Reinigungsanlage und das Sealingbad sind komplett integriert.
- **Präzise Zerspanung:** Eine moderne, voll integrierte CNC-Fräsanlage übernimmt die mechanische Bearbeitung wie auch die Vereinzlung.
- **Qualitätssicherung:** Integrierter Prüfstand für maximale Genauigkeit.



# CNC - PORTALFRÄSMASCHINE

Bei Algra Group setzen wir auf effiziente Fertigungstechnologien, um Ihnen höchste Qualität und Wirtschaftlichkeit zu bieten. Unsere CNC-Portalfräsanlage ist fester Bestandteil dieser Strategie. Eine leistungsstarke Maschine, die mannos arbeitet und unsere Produktivität auf ein neues Level hebt.

## Eigenschaften und Vorteile:

- **Automatisierung:** Diese Maschine ist für einen hohen Automatisierungsgrad ausgelegt und verfügt über Funktionen für mannos Betrieb.
- **Anwendungsbereiche:** Portalfräsmaschinen werden bei Teilen für High-Tech-Branchen wie der Luftfahrtindustrie, Automobilindustrie und der allgemeinen Kunststoffverarbeitung eingesetzt.
- **Präzision ohne Kompromisse:** Hochgeschwindigkeits-Spindeln und intelligente Steuerung garantieren exakte Ergebnisse.
- **Flexibilität:** Ermöglicht die Produktion von Prototypen, Kleinserien und variablen Teilen aus Aluminium, Kunststoffen und weiteren Materialien.

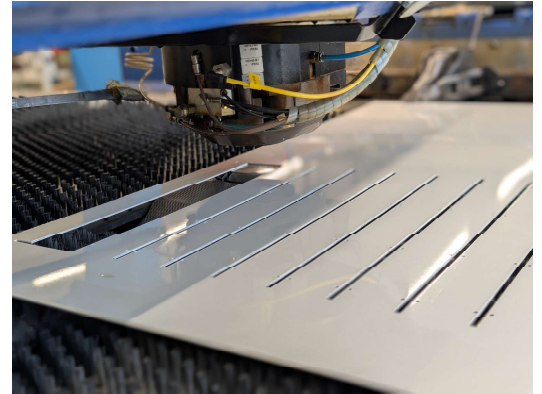


# STANZEN

Die vielseitige Stanztechnologie unserer Anlagen ermöglichen uns das Ausstanzen, Abscheren, Prägen und die massgenaue Fertigung ihrer Teile zu wirtschaftlichen Preisen.

Unsere Leistungen umfassen:

- **Stanzen:** Perfekte Ausschnitte und Konturen für Bleche und Kunststoffe aller Art.
- **Anstanzen:** Präzise Stanzung bis zum Trägermaterial des Klebers. Ideal für Teile wie geklebte Maschinenschilder.
- **Noppenprägung:** Oberflächen mit Struktur durch Hoch- oder Tiefziehen des Materials. Design und Funktion, häufig genutzt für Kunststoff-Tastaturen.
- **Abscheren:** Saubere und exakte Trennungen für grössere oder spezielle Bauteile.

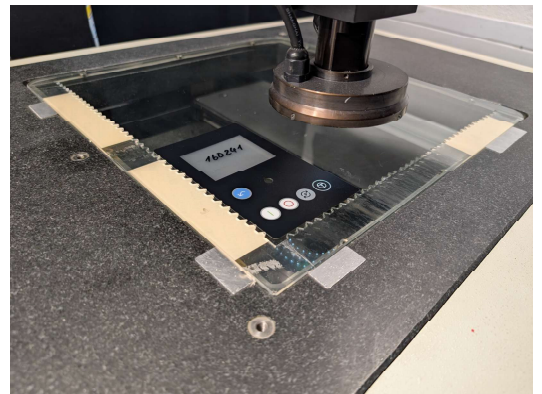
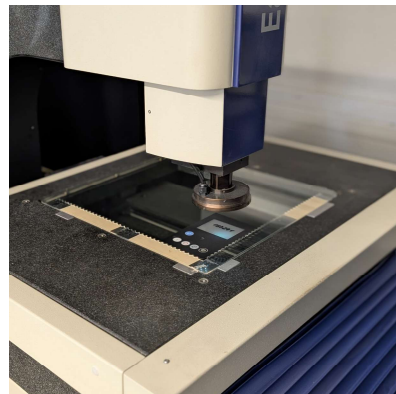


# OPTISCHE MESS- UND PRÜFANLAGE

Bei Algra Group setzen wir auf höchste Präzision und Zuverlässigkeit. Deshalb ist unsere optische Messanlage fester Bestandteil unserer Fertigung. Diese stellt sicher, dass jedes Bauteil unseren und Ihren Qualitätsansprüchen gerecht wird.

- **Optische Präzision:** Berührungslose Messung für exakte Ergebnisse, selbst bei komplexen Geometrien.
- **Schnelle Prüfprozesse:** Kurze Messzeiten für maximale Effizienz in der Serienfertigung.
- **Automatisierte Auswertung:** Sofortige digitale Dokumentation für lückenlose Rückverfolgbarkeit.
- **Null-Toleranz-Prinzip:** Unsere optische Prüfanlage stellt sicher, dass jedes geprüfte Teil präzise den geforderten Massvorgaben entspricht.

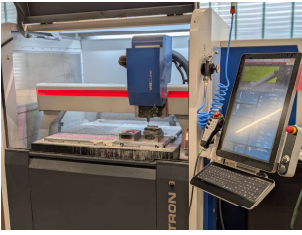
**Ihr Vorteil:** Dank unserer Prüfsystemen garantieren wir Ihnen kompromisslose Qualität.





## LASERBESCHRIFTEN

- Unsere Laserbeschriftung bietet vielseitige Möglichkeiten zur dauerhaften Kennzeichnung und Personalisierung.
- Ideal für Chargenkennzeichnung, Serienproduktion fortlaufende Nummerierung oder eindeutige Identifikation.
- Geeignet für Metalle, Kunststoffe und viele weitere Materialien.



## CNC – FRÄSEN

- Unsere hochgeschwindigkeits- Fräsmaschinen zeichnen sich durch hohe Präzision und kurze Durchlaufzeiten aus, was zu besten Ergebnissen und gratfreien Oberflächen führt.
- Für komplexe Konturen und Details.
- Geeignet für Metalle, Kunststoffe und viele weitere Werkstoffe



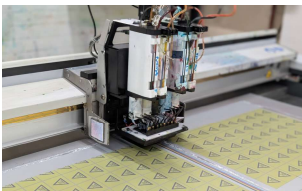
## LASERSCHNEIDEN

- Unser Laser eignet sich hervorragend für viele Kunststofffolien und -platten, insbesondere für Materialien wie Acryl (Plexiglas®), PETG und Polyester.
- Er erzeugt saubere und präzise Kanten.
- Wir setzen für optimale Ergebnisse einen CO<sub>2</sub>-Laser ein.



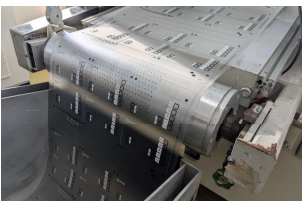
## BOLZENSCHWEISSEN

- Das Spitzenzünd- Verfahren ermöglicht das blitzschnelle koordinatengesteuerte Aufschweißen von Bolzen, Buchsen und Stiften im Bereich M3-M8, bzw. Durchmesser 3-8mm.



## DIGITALDRUCK

- Der Druck auf Kunststoff bietet brillante Farben und eine hohe Haltbarkeit, was es perfekt für hochwertige und langlebige Industrieschilder und Fronten macht.
- Viele Kunststoffarten, wie PVC, Acryl oder Polyethylen, sind für den Digitaldruck geeignet.



## ROLLENDRUCK

- Der Rollendruck ist ein effizientes und kostengünstiges Verfahren zur Herstellung grosser Mengen.
- Wir nutzen innovative Ansätze, um leitfähige und flexible Elektro-komponenten zu fertigen (Printed Electronics)



## SIEBDRUCK

- Der Siebdruck ist ein vielseitiges Druckverfahren, bei dem Farbe durch ein feinmaschiges Sieb auf eine Oberfläche (z. B. Metall, Kunststoff, Glas) gedruckt wird.
- Es können dicke Farbschichten aufgetragen werden, was zu sehr leuchtenden und deckenden Ergebnissen führt.
- Der Druck ist sehr widerstandsfähig und langlebig.